

『思っているだけでは始まらない!』『チャレンジする秋に!』

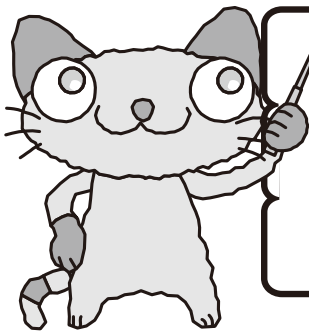
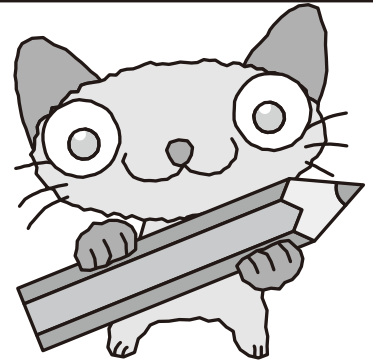
しゅ わ  
あなたも手話を  
学んでみませんか?

ボランティア入門講座 「町民手話を学ぶ会」

- とき 平成29年11月10日(金)  
11月17日(金)

午後7時～8時30分

- ところ 斜里町老人福祉センター



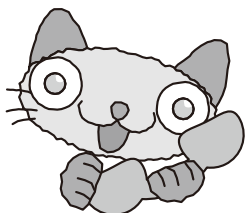
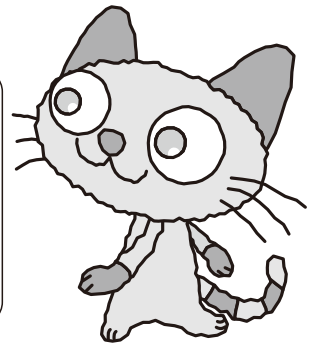
主な内容

- ゆびで「あいうえお」
- 手話で「こんにちは」
- 手話で自己紹介
- 手話でゲーム! など

- 講師として斜里手話の会の皆さんが丁寧に指導いたします。
- 大人から子供まで、誰でも参加できます。
- 参加費は無料です。
- ※2回とも夜の開催となりますので、小さいお子さんにつきましては、保護者同伴でご参加くださいますよう、お願いいたします。

障がいのある人も無い人も、ともに住み良い社会を作っていくために、手話によって聴こえる人と聴覚障がいのある人達との心の交流と、相互理解を深めようという動きは、最近ますます活発になっています。

社協では、こうした状況をふまえて、手話の習得と聴覚障がいの人との交流を希望される方々に対して「町民手話を学ぶ会」を開催致しますので、多くの皆さんが参加され、手話を身につけて聴覚障がいの人とふれあいを深めていただけるよう心から願っております。



- 参加申込方法 電話またはFAXで直接お申し込み下さい。
- 参加申込先 斜里町社会福祉協議会 電話 (0152) 23-4704  
FAX (0152) 23-5113